

Sustainable Europe

ANLAGEZIEL

Der Quadoro Sustainable Real Estate Europe Private (Sustainable Europe) strebt stabile Ausschüttungen aus laufenden Mieteinnahmen und geringe Wertschwankungen an.

ANLAGESTRATEGIE

Der Fonds investiert in nachhaltigen Ballungsräumen in Europa (EWR-Raum). Dabei liegt der Schwerpunkt auf Büro- und Einzelhandelsimmobilien. Alle Immobilien müssen den Nachhaltigkeitskriterien der Sustainable Real Estate AG entsprechen.

STAMMDATEN

ISIN/WKN	DE000A2PFZU6/A2PFZU
Rechtsform	Immobilien-Sondervermögen (nach deutschem Recht)
Kapitalverwaltungs-gesellschaft	Quadoro Investment GmbH, Offenbach am Main
Nachhaltigkeitsberatung	Sustainable Real Estate AG, Zürich
Verwahrstelle	CACEIS Bank S.A., Germany Branch, München
Abschlussprüfer	Deloitte GmbH, München
Fondswährung	EUR
Auflage	2. Oktober 2019
Geschäftsjahr	1. Juli bis 30. Juni
Ertragsverwendung	ausschüttend
Rückgabe von Fondsanteilen	Mindesthaltefrist 24 Monate Rückgabefrist 12 Monate

AUSSCHÜTTUNG

Letzte Ausschüttung	-
Ausschüttung pro Anteil (in EUR)	-

VERGÜTUNG

Managementfee p. a. ¹	1,2 %
Weitere Vergütungen	siehe Fondsdokumente
Total Expense Ratio	-

RISIKO- UND ERTRAGSPROFIL (SRRI)²

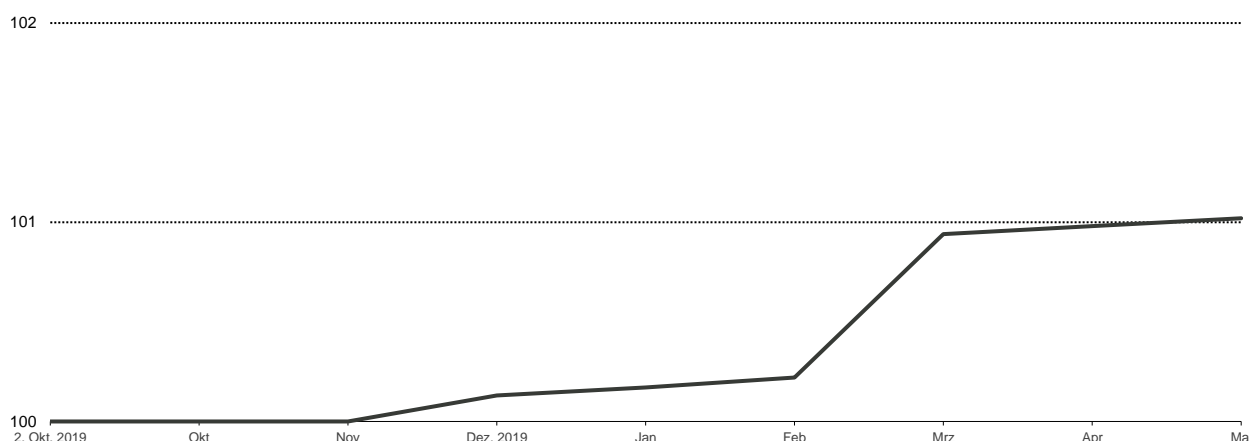
1	2	3	4	5	6	7
---	---	---	---	---	---	---

Für weitere Informationen besuchen Sie bitte die Internetseite des AIF-Sondervermögens oder kontaktieren Sie Ihren Kundenberater.

www.sustainable realestate.de/europe



WERTENTWICKLUNG³



¹Bezogen auf das Netto-Fondsvermögen.

²Dieser synthetische Risiko- und Ertragsindikator (SRRI) wird aus der Wertentwicklung der Vergangenheit berechnet.

Die Risikoklasse 2 spiegelt die Volatilität des Fonds seit Auflegung wider, welche auf Basis der monatlichen Renditen ermittelt wurde.

³BVI-Renditen. Die historische Wertentwicklung stellt keinen Indikator für die laufende oder zukünftige Wertentwicklung dar.

ÜBERSICHT

FONDSKENNZAHLEN

Fondsvermögen (NAV) (in Mio. EUR)	84,27
Immobilienvermögen (in Mio. EUR)	53,70
Inventarwert pro Anteil (in EUR)	101,02
Liquidität (in Mio. EUR)	40,19

RENDITEDATEN⁴

Letzter Monat	0,0 %
YTD	0,9 %
Seit Auflage	1,0 %
Laufendes Geschäftsjahr	1,0 %

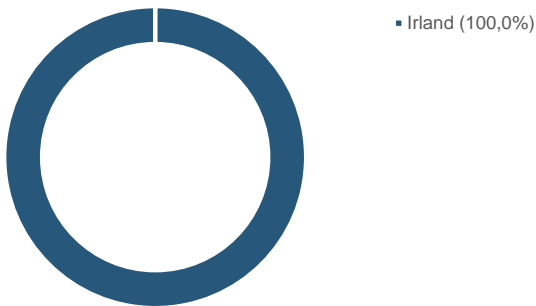
PORTFOLIOKENNZAHLEN

Anzahl Immobilien	1
Vermietungsquote ¹	100,0 %
WAULT (in Jahren) ²	13,59
Fremdfinanzierungsquote	29,7 %
Fremdwährungsanteil ³	0,0 %

ALLOKATIONEN

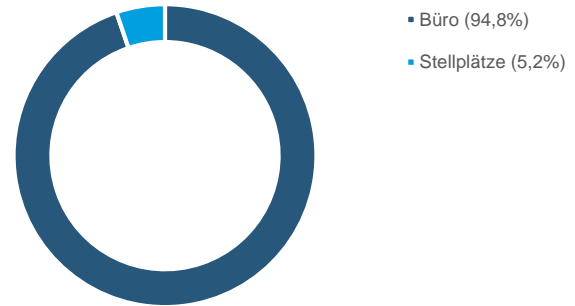
LÄNDER

Basis: Verkehrswerte



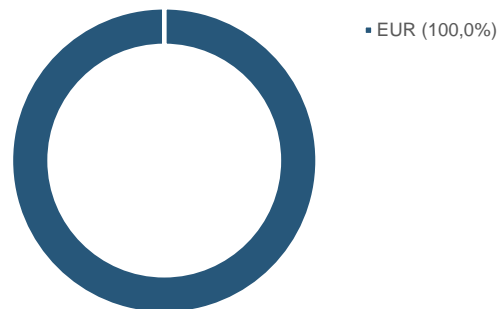
NUTZUNGSARTEN

Basis: Nettosollmieten



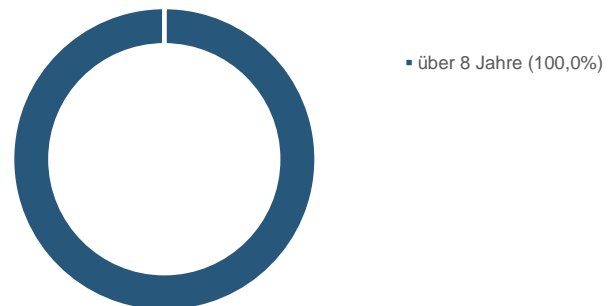
WÄHRUNGEN⁵

Basis: Fondsvermögen



RESTLAUFZEITEN DER MIETVERTRÄGE

Basis: Nettosollmieten



¹Inklusive Mietgarantien.

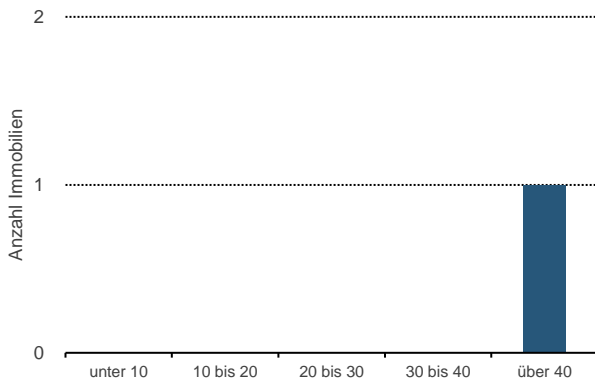
²Mittlere Restlaufzeit kommerzieller Mietverträge ab Berichtsstichtag.

³Netto-Exposition nach Fremdwährungsabsicherung. Basis: Fondsvermögen.

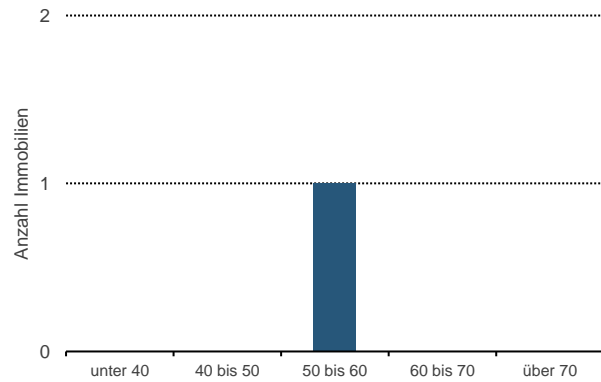
⁴BVI-Renditen. Die historische Wertentwicklung stellt keinen Indikator für die laufende oder zukünftige Wertentwicklung dar.

⁵Netto-Exposition vor Fremdwährungsabsicherung.

VERTEILUNG DER VERKEHRSWERTE (in Mio. EUR)

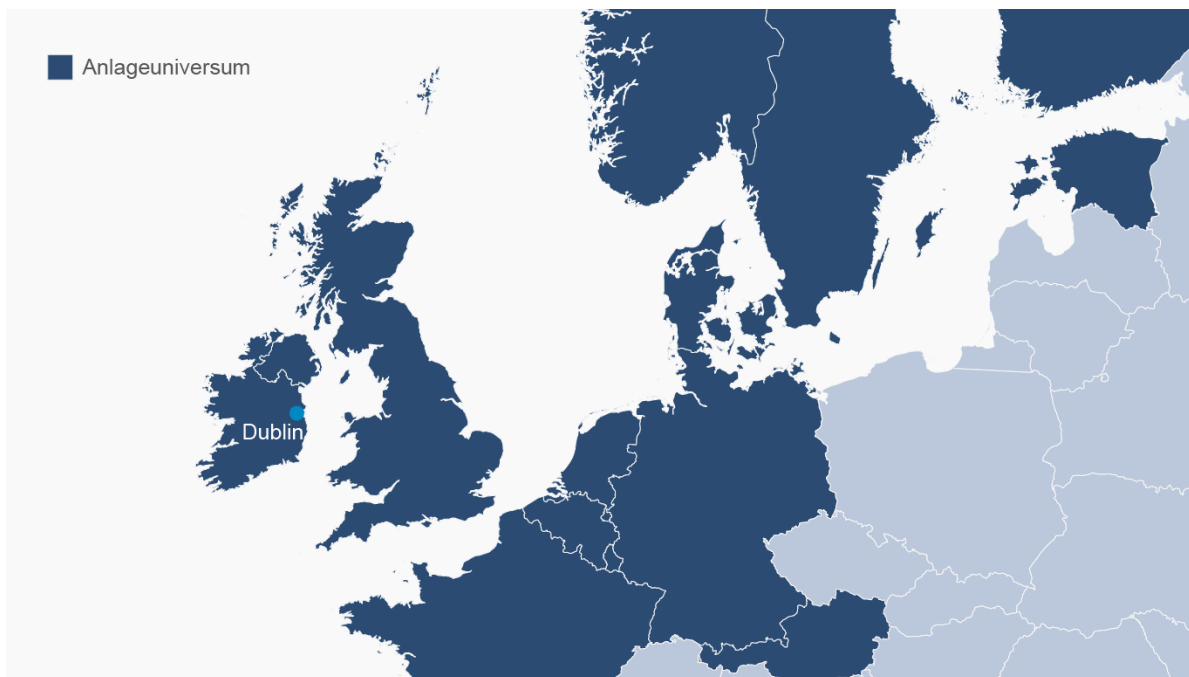


VERTEILUNG DER WIRTSCHAFTLICHEN RESTNUTZUNGSDAUER (in Jahren)

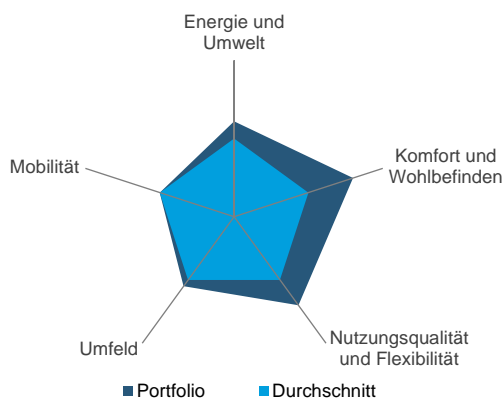


IMMOBILIEN

IMMOBILIENSTANDORTE



NACHHALTIGKEIT DES PORTFOLIOS



Nachhaltigkeitskennzahl Portfolio 63,0 %

Jede Immobilie wird vor dem Erwerb einer Nachhaltigkeitsprüfung unterzogen, welche regelmäßig aktualisiert wird. Das Ergebnis wird in einer Kennzahl zusammengefasst. Ein Wert von 50 % bedeutet durchschnittliche Nachhaltigkeit. Damit eine Immobilie für den Quadoro Sustainable Real Estate Europe Private erworben werden darf, ist eine Kennzahl von mindestens 60 % erforderlich.

Die Nachhaltigkeitskennzahl des Portfolios ist der mit den Verkehrswerten gewichtete Mittelwert der Kennzahlen der einzelnen Objekte.

VERMIETUNG

KENNZAHLEN VERMIETUNG

Nettosollmiete (in Mio. EUR)	2,90
Nettosollmiete/Immobilienvermögen	5,40 %

FREMDFINANZIERUNG

Kreditsumme in Mio. EUR	15,93
Mittlerer Zinssatz ¹	1,2 %

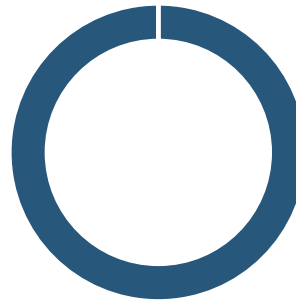
IMMOBILIENÜBERSICHT

Adresse	Elmpark Green, Dublin 4, D04 HE94, Irland
Baujahr	2006
Nutzung	Büro
Verkehrswert (in Mio. EUR)	53,70
Vermietungsquote	100 %
Übergang in den Fonds	2019

MIETERBRANCHEN

Basis: Nettosollmieten

■ Finanzwesen (100,0%)



¹Gewichtet mit den Kreditsummen.

DISCLAIMER

Bei diesem Monatsbericht handelt es sich um Werbung und nicht um eine Handlungsempfehlung oder ein Produktangebot. Die relevanten produktspezifischen Informationen ergeben sich allein und ausschließlich aus den gesetzlichen Verkaufsunterlagen inklusive der Allgemeinen und Besonderen Anlagebedingungen. Die jeweils geltenden Verkaufsunterlagen inklusive Anlagebedingungen finden Sie auf www.sustainable realestate.de/europe.

Die in diesem Monatsbericht abgebildeten Informationen, Daten und Aussagen sind allein auf den genannten Stichtag bezogen. Aktuelle Entwicklungen können dazu führen, dass diese Informationen, Daten und Aussagen unmittelbar nach dem Stichtag ganz oder teilweise überholt sind.

Dieser Monatsbericht wurde von der Quadoro Investment GmbH mit angemessener Sorgfalt erstellt. Die Quadoro Investment GmbH übernimmt jedoch keine Gewähr oder Haftung für die Richtigkeit, Aktualität oder Vollständigkeit der gemachten Angaben. Historische Daten sind kein Indikator für zukünftige Entwicklungen.

HINWEISE

■ Rundungen können in den Darstellungen zu Differenzen führen.

IMPRESSUM

Quadoro Investment GmbH ist für den Inhalt dieses Monatsberichts verantwortlich.

Quadoro Investment GmbH
 Berliner Straße 114 - 116
 63065 Offenbach am Main

Telefon +49 69 247559 310
 Telefax +49 69 247559 311
 E-Mail kvg@doric.com